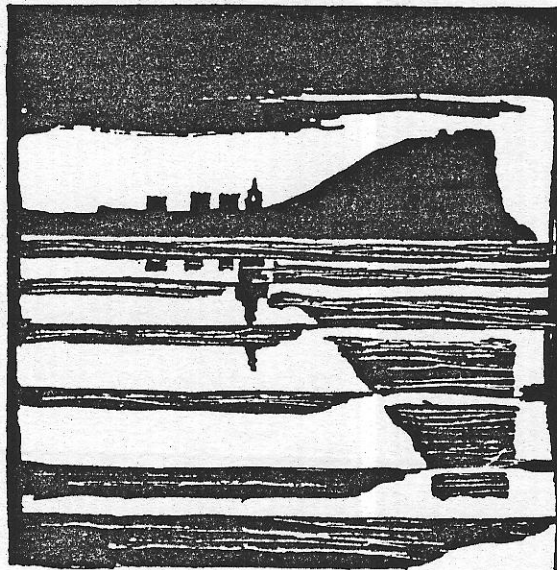


AYUNTAMIENTO DE GIJON



Plan Especial
de Protección y Reforma Interior
del Cerro de Santa Catalina

**INFORMACION Y NORMATIVA
PARTICULARIZADA DE LOS EDIFICIOS**

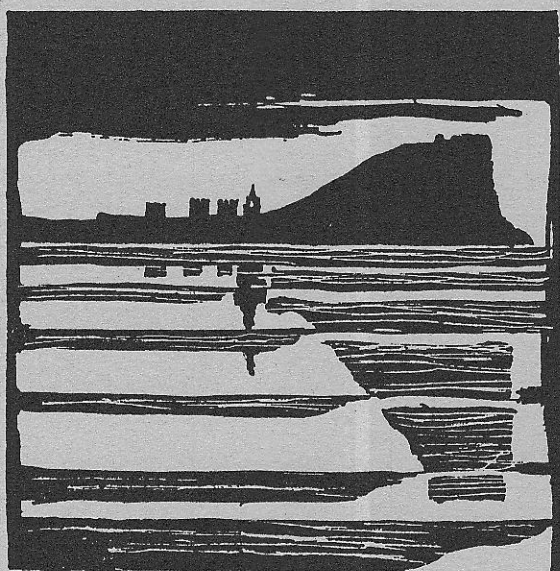
MANZANA

| P | M | 6 |

EDIFICIO

| 1 |

AYUNTAMIENTO DE GIJÓN



Plan Especial
de Protección y Reforma Interior
del barrio de Cimadevilla

CHAS DE INFORMACIO

MANZANA

EDIFICIO

| P | M | 6 | |

| | / |

acterísticas del edifi

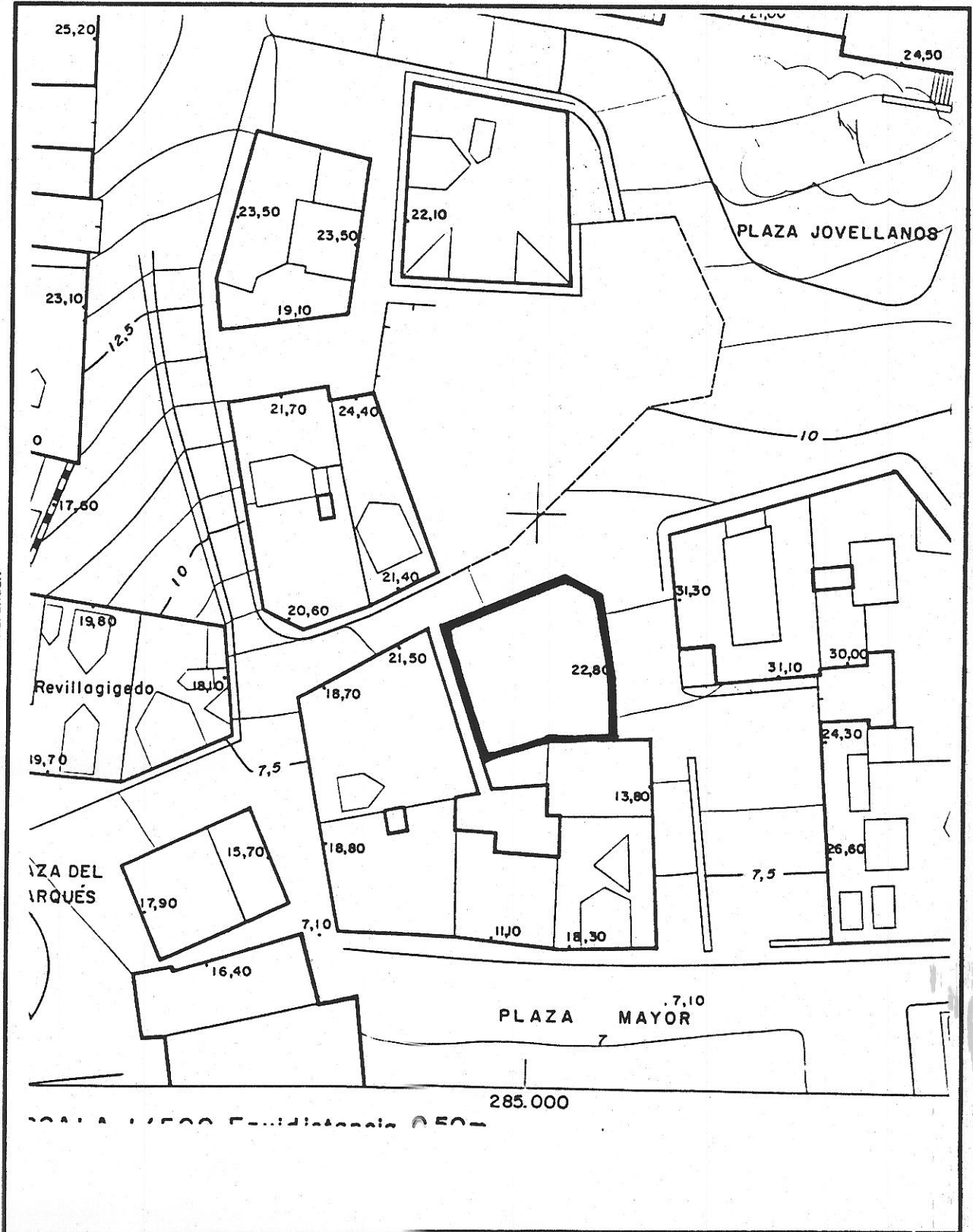
edificio

código del edificio

--	--	--	--	--	--

1

LOCALIZACION



© Fichas de información y análisis de actuaciones de rehabilitación ANC/GRUSA

1:1000 Escala Horizontal 0,50m

PM6-01

edificio **TRU. JOVELLANOS - C. ACACIA**

código del edificio

--	--	--	--	--

DOCUMENTACION FOTOGRAFICA



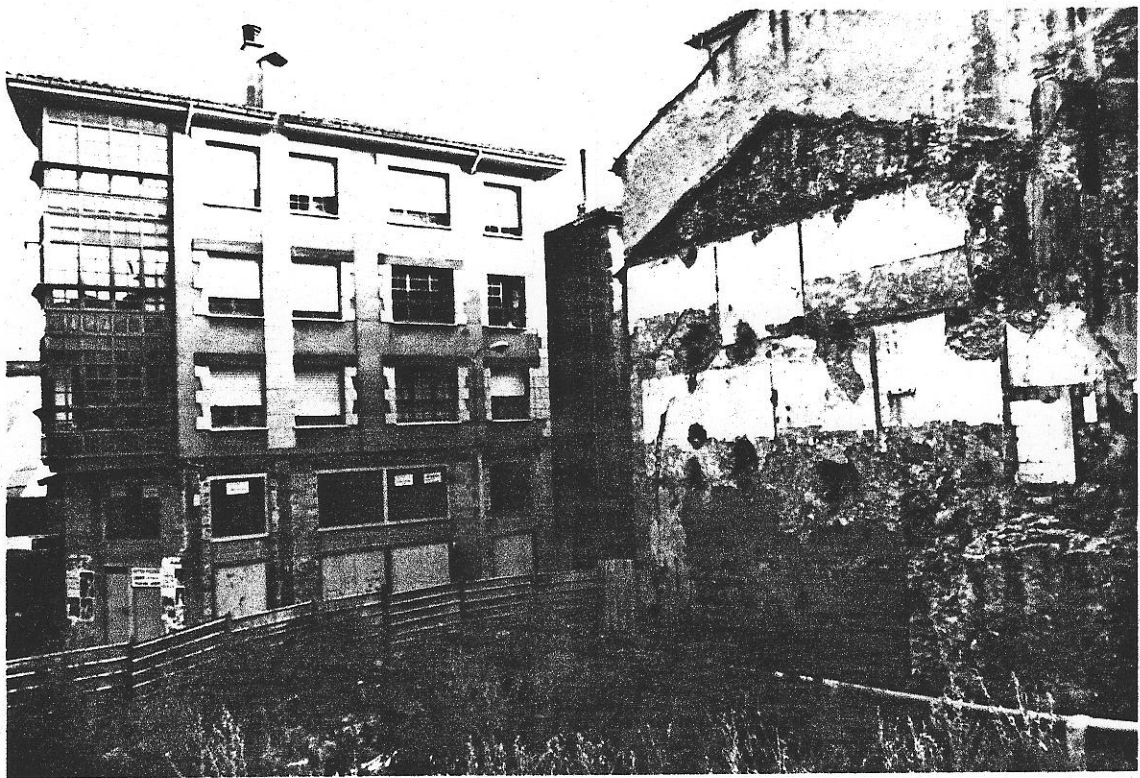
PM6-01

edificio

código del edificio

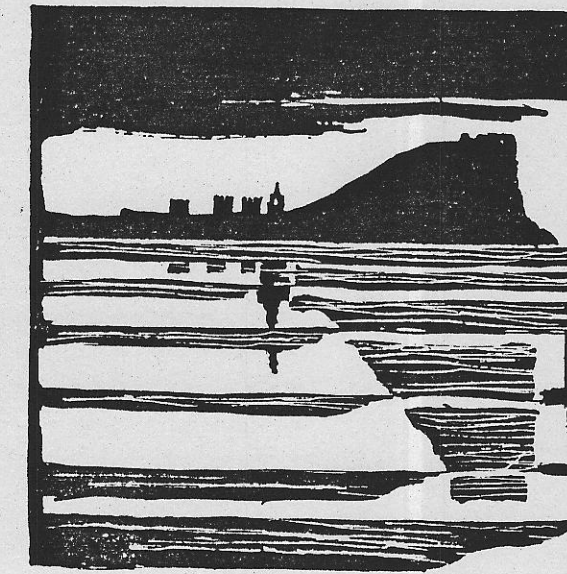
--	--	--	--	--

DOCUMENTACION FOTOGRAFICA



© Fichas de información y análisis
de actuaciones de rehabilitación
ARC/GRUSA

AYUNTAMIENTO DE GIJON



Plan Especial
de Protección y Reforma Interior
del barrio de Cimadevilla

FICHAS DE NORMATIVA

MANZANA EDIFICIO

12141

111

N.2

PH6-01

código del edificio

--	--	--	--	--

CALIFICACION Y NORMATIVA DE ACTUACION

CALIFICACION C1

EDIFICIO SIN VALOR ARQUITECTONICO O HISTORICO, CON ALTURA CONFORME AL ENTORNO, SITUADO EN AREAS DE MORFOLOGIA HISTORICA

APLICACION DE LA CALIFICACION

EDIFICIOS EN BUEN ESTADO DE CONSERVACION Y VOLUMETRIA Y ORGANIZACION INTERIOR ADECUADA

TIPOS DE ACTUACIONES GENERALES AUTORIZADAS:

Se autorizan con carácter general las obras de mantenimiento, reparación y consolidación y REHABILITACION.

Se autorizan actuaciones de REESTRUCTURACION o SUSTITUCION en los supuestos previstos en la Normativa del Plan Especial.

ELEMENTOS DISCONFORMES FUERA DE ORDENACION

Fachada

CONDICIONES ESPECIFICAS DE LAS ACTUACIONES EN EL EDIFICIO

CONDICIONES ESTETICAS Y FORMALES:

Deberá recomponerse la fachada, con diseño y acabados acordes a las condiciones definidas en el Plan.

Esta recomposición podrá efectuarse:

- a) Preferentemente, mediante rediseño general de fachada.
- b) Mediante actuaciones de reforma de la fachada existente, suprimiendo los elementos más negativos:
 - supresión de recercados de chapado de piedra, y formación de recercados lisos continuos.
 - recomposición de planta baja.
 - pintura de carpintería de madera.

CONDICIONES DE USO: Residencial Predominante.

